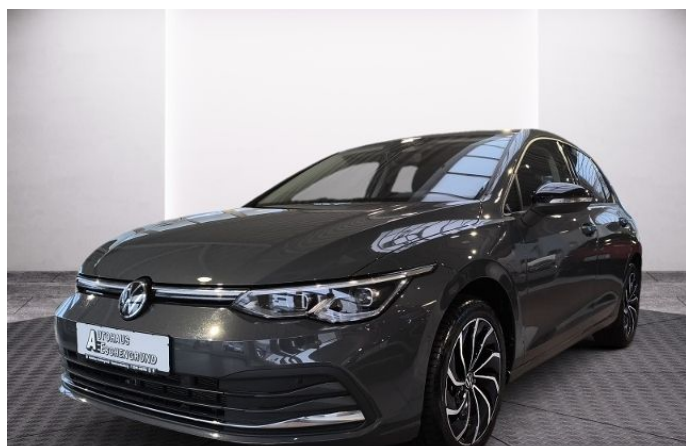


## Volkswagen Golf VIII 1.5 TSI OPF Move LED-PLUS

### IQ-DRIVE-PAK

## Details



SKODA



Preis

**25.889 €**

19% MwSt.

Typ	Pkw
Leistung	96 kW / 131 PS
Kilometerstand	10.551 km
Kraftstoff	Benzin
Anzahl Sitze	5
Anzahl Türen	4/5
Getriebe	Schaltgetriebe
Erstzulassung	12/2023
Hersteller Farbe	Delfingrau Metallic
Innenbereich	Stoff

## Ausstattung

- Metallic
- Elektr. Fensterheber
- ABS
- Sitzheizung
- Elektr. Seitenspiegel
- Isofix
- Nichtraucher-Fahrzeug
- Notbremsassistent
- Beheizbares Lenkrad
- Müdigkeitswarner
- Sprachsteuerung
- Abstandswarner
- Android Auto
- Innenspiegel autom. abblendend
- Leichtmetallfelgen
- Elektr. Wegfahrsperr
- ESP
- Garantie
- Bluetooth
- Lichtsensor
- Start/Stop-Automatik
- Schlüssellose Zentralverriegelung
- Lederlenkrad
- Notrufsystem
- Touchscreen
- Ambiente-Beleuchtung
- Volldigitales Kombiinstrument
- Umklappbarer Beifahrersitz
- Zentralverriegelung
- Servolenkung
- Scheckheftgepflegt
- Regensensor
- Multifunktionslenkrad
- Traktionskontrolle
- Spurhalteassistent
- Armlehne
- Lordosenstütze
- Reifendruckkontrolle
- USB
- Apple CarPlay
- Isofix Beifahrersitz
- Geschwindigkeitsbegrenzer

## Kontakt

Autohaus Eschengrund GmbH  
Baumwallsweg 6b  
17034 Neubrandenburg

Tel.: 0395 42391-36/-0  
E-Mail: [info@autohaus-eschengrund.de](mailto:info@autohaus-eschengrund.de)

## Volkswagen Golf VIII 1.5 TSI OPF Move LED-PLUS

### IQ-DRIVE-PAK

- HU neu
- Fernlichtassistent
- Parksensoren vorne
- Parksensoren hinten
- Selbstlenkende Systeme
- 3-Zonen-Klimaautomatik
- Abstandstempomat
- Tuner/Radio
- Radio DAB
- LED-Tagfahrlicht
- LED-Scheinwerfer
- Kurvenlicht
- Pannenset

## Fahrzeugbeschreibung

### Highlights:

1. Hand; Scheckheftgepflegt; Volkswagen Garantie

### Technik + Sicherheit:

Elektron. Stabilitäts-Programm (ESP) mit Bremskraftverstärker elektro-mechanisch; ABS; ASR; Airbag Fahrer-/Beifahrerseite, Beifahrerairbag abschaltbar; Seitenairbag vorn mit Center-Airbag, Kopf-Airbag-Einheit vorn und hinten; beheizte Scheibenwaschdüsen; Elektron. Differentialsperre (XDS); Innenspiegel mit Abblendautomatik; Start/Stop-Anlage; Parkbremse elektrisch mit Auto-Hold-Funktion; Servolenkung elektro-mechanisch und geschwindigkeitsabhängig; Otto-Partikelfilter (OPF); Sicherheitsgurte vorn mit Gurtstraffer und Endbeschlagstraffer, höhenverstellbar; Warnanlage für Sicherheitsgurte vorn und hinten; Fußgänger-Schutzsystem (passiv); Service-System: Intelligente Fahrzeugvernetzung (Car2X); Wegfahrsperre (elektronisch); Motor 1,5 Ltr. - 96 kW 16V TSI ACT

### Multimedia:

Audiosystem Ready 2 Discover (inkl. Streaming & Internet, Touchscreen, Bluetooth); Multimedia-Schnittstelle 2 x USB (Typ C) vorn und 2 x USB-Ladeanschluß (Typ C) Mittelkonsole hinten (45 W); Sprachsteuerungs-System; Radioempfang digital (DAB+); App-Connect inkl. App-Connect Wireless (Apple CarPlay, Android Auto); Antennen-Diversity; Mobile Online Dienste We Connect Plus; Lautsprecher (7, vorn und hinten); Audiosystem: Vorbereitung für spätere Freischaltung Navigationsfunktion Discover Media

### Assistenzsysteme:

Spurhalteassistent (lane assist); Geschwindigkeits-Begrenzeranlage; Fernlichtregulierung (Light Assist); Müdigkeitserkennung; Autom. Distanzregelung (ACC inkl. Stop&Go-Funktion); Autom. Distanzregelung (ACC inkl. follow to stop); IQ.DRIVE-Paket ohne Außenspiegel elektr. anklappbar; Parklenkassistent (Park Assist); Einparkhilfe Plus vorn und hinten; Scheibenwischer mit Regensensor; Bremsassistent; Umfeldbeobachtungssystem (Front assist) mit City-Notbremsfunktion; Fußgängererkennung; Notrufsystem; Abbiegebremsefunktion und Ausweichunterstützung; Frontkamera (Multifunktionskamera Frontscheibe); Fahrprofilwahl; TRAVEL ASSIST

### Innen:

Klimaanlage Climatronic 3-Zonen inkl. Fondbedienung; Lenkrad heizbar (Leder) mit Multifunktion; Innenraumfilter: Geruchs- und Allergenfilter; Fensterheber elektrisch vorn und hinten; Digital Cockpit (Instrumentenanzeige Digital); Lenksäule (Lenkrad) mechan. verstellbar, Höhen-/Längsverstellung; Fußmatten textil; Sonnenblenden mit Spiegel (beleuchtet); Schalt-/Wählhebelgriff Leder; Steckdose 12V im Koffer-/Laderaum; Pedale Edelstahl

### Sitze + Polster:

Innenfarbe: Grau-Titanschwarz-Silbergrau/Titanschwarz/Schwarz/Perlgrau; Sitzheizung vorn; Rücksitzlehne geteilt mit Mittelarmlehne; Mittelarmlehne vorn höhen-/längsverstellbar; Sitze: Komfortsitze vorn; Lendenwirbelstützen vorn; Sitze vorn höhenverstellbar; Sitzlehne vorn rechts umklappbar; Isofix-Aufnahmen für Kindersitz an Beifahrersitz und Rücksitz (inkl. i-Size-Kindersitze); Kopfstützen hinten (3-fach); 3-Punkt-Sicherheitsgurt hinten mitte

### Aussen:

Zentralverriegelung mit Fernbedienung; Stoßfänger Wagenfarbe, mit Chromleiste vorn; Metallic-Lackierung; Keyless-Start; Außenspiegel elektr. verstell- und

## Kontakt

Autohaus Eschengrund GmbH  
Baumwallsweg 6b  
17034 Neubrandenburg

Tel.: 0395 42391-36/-0  
E-Mail: [info@autohaus-eschengrund.de](mailto:info@autohaus-eschengrund.de)

## Volkswagen Golf VIII 1.5 TSI OPF Move LED-PLUS

### IQ-DRIVE-PAK

heizbar, mit Memory; Außenspiegel mit autom. Absenkfunktion, rechts; Seitenscheiben hinten und Heckscheibe abgedunkelt; Dachspoiler; Frontscheibe Verbundglas getönt; Außenspiegel mit Umfeldleuchte und Projektionsfunktion; Türgriffschalen außen beleuchtet; Außenspiegel schwarz lackiert; Türgriffe außen Wagenfarbe; LED Lichtleiste zwischen Scheinwerfer und Türgriffschalen außen beleuchtet

#### **Scheinwerfer + Leuchten:**

Heckleuchten LED; Scheinwerfer LED Plus; Abbiege- und Allwetterlicht / Schlechtwetter-Licht; Tagfahrlicht LED; Automatische Fahrlichtschaltung (ALS) mit Leaving Home / Coming-Home-Lichtfunktion; Ambiente-Beleuchtung (30 Farben); Nebelschlussleuchte; Leseleuchten vorn und hinten LED

#### **Räder + Reifen:**

Reifenkontroll-Anzeige; LM-Felgen; Diebstahlsicherung für Räder (Felgenschlösser); Reifen-Reparaturkit (Tire Mobility Set)

#### **Pakete:**

Nichtraucher-Paket; Ausstattungs-Paket Plus

#### **Sonstiges:**

Verbandkasten und Warndreieck; SCR-System (AdBlue-Technologie); Ausstattung Comfortline / Life / Business; Ausstattung Life

---

#### **Fahrzeug war ein Mietfahrzeug**

**Ehemalige UPE des Herstellers: 35.750 Euro**

**Irrtum/Zwischenverkauf vorbehalten**

---

-(Abstandstempomat,LED Scheinwerfer,Notbremsassistent,Keyless Entry,Spurwechselassistent)

## Kontakt

Autohaus Eschengrund GmbH  
Baumwallsweg 6b  
17034 Neubrandenburg

Tel.: 0395 42391-36/-0  
E-Mail: [info@autohaus-eschengrund.de](mailto:info@autohaus-eschengrund.de)

## Volkswagen Golf VIII 1.5 TSI OPF Move LED-PLUS

### IQ-DRIVE-PAK

## Verbrauch & Umwelt

Kraftstoffverbrauch (kombiniert): 5,5 l/100km

CO<sub>2</sub>-Emissionen (kombiniert): 124.0 g/km

CO<sub>2</sub>-Klasse: D

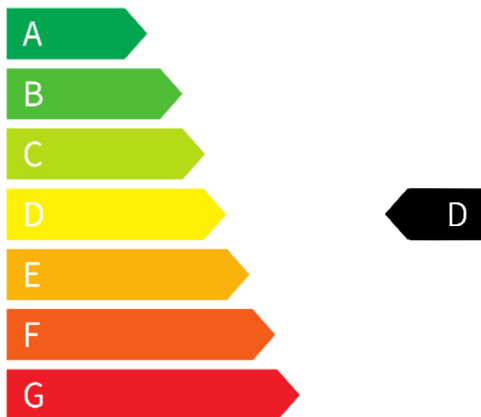
Kraftstoffverbrauch Innenstadt: 7,5 l/100km

Kraftstoffverbrauch Stadtrand: 5,4 l/100km

Kraftstoffverbrauch Landstraße: 4,7 l/100km

Kraftstoffverbrauch Autobahn: 5,4 l/100km

CO<sub>2</sub> - Klasse kombiniert



## Kontakt

Autohaus Eschengrund GmbH  
Baumwallsweg 6b  
17034 Neubrandenburg

Tel.: 0395 42391-36/-0

E-Mail: [info@autohaus-eschengrund.de](mailto:info@autohaus-eschengrund.de)