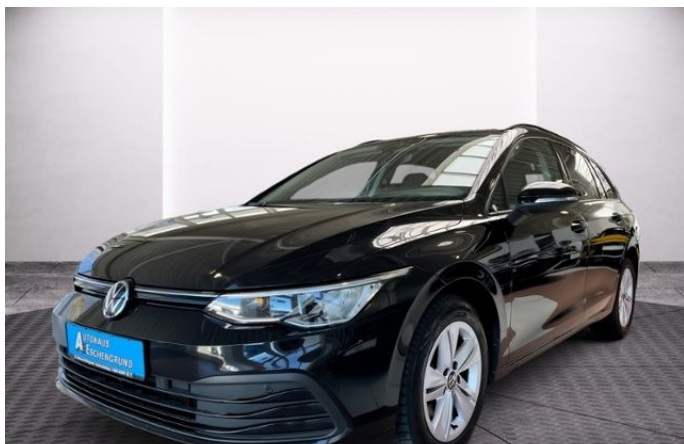


## Volkswagen Golf Variant 2.0 TDI Life LED NAVI SIDE ASSIST S

### Details



**AUTOHAUS**  
ESCHENGRUND



**SKODA**  
Service



Neuzulassung  
ServicePlus

Preis

**17.869 €**

19% MwSt.

<b>Typ</b>	Pkw
<b>Leistung</b>	85 kW / 116 PS
<b>Kilometerstand</b>	110.665 km
<b>Kraftstoff</b>	Diesel
<b>Anzahl Sitze</b>	5
<b>Anzahl Türen</b>	4/5
<b>Getriebe</b>	Schaltgetriebe
<b>Erstzulassung</b>	05/2021
<b>Hersteller Farbe</b>	Deep Black Perleffekt
<b>Innenbereich</b>	Stoff

### Ausstattung

- Metallic
- Elektr. Wegfahrsperre
- ESP
- Sitzheizung
- Elektr. Seitenspiegel
- Freisprecheinrichtung
- Lichtsensor
- Start/Stop-Automatik
- Notbremsassistent
- Beheizbares Lenkrad
- Lordosenstütze
- Reifendruckkontrolle
- USB
- Winterpaket
- Ambiente-Beleuchtung
- Leichtmetallfelgen
- Servolenkung
- Navigationssystem
- Partikelfilter
- Bluetooth
- Multifunktionslenkrad
- Traktionskontrolle
- Dachreling
- Totwinkel-Assistent
- Berganfahrassistent
- Müdigkeitswarner
- Sprachsteuerung
- Verkehrszeichenerkennung
- Raucherpaket
- WLAN / Wifi Hotspot
- Elektr. Fensterheber
- ABS
- Scheckheftgepflegt
- Regensensor
- Bordcomputer
- Isofix
- Nichtraucher-Fahrzeug
- Spurhalteassistent
- Armlehne
- Lederlenkrad
- Notrufsystem
- Touchscreen
- Blendfreies Fernlicht
- Abstandswarner
- Apple CarPlay

### Kontakt

Autohaus Eschengrund GmbH  
Baumwallsweg 6b  
17034 Neubrandenburg

Tel.: 0395 42391-36/-0  
E-Mail: info@autohaus-eschengrund.de

## Volkswagen Golf Variant 2.0 TDI Life LED NAVI SIDE ASSIST S

- |                             |                                  |                             |
|-----------------------------|----------------------------------|-----------------------------|
| - Android Auto              | - Volldigitales Kombiinstrument  | - Isofix Beifahrersitz      |
| - Musikstreaming integriert | - Innenspiegel autom. abblendend | - Geschwindigkeitsbegrenzer |
| - HU neu                    | - Fernlichtassistent             | - Abgedunkelte Scheiben     |
| - Parksensoren vorne        | - Parksensoren hinten            | - 3-Zonen-Klimaautomatik    |
| - Tuner/Radio               | - Radio DAB                      | - LED-Tagfahrlicht          |
| - LED-Scheinwerfer          | - Pannenkitt                     |                             |

## Fahrzeugbeschreibung

### Highlights:

Scheckheftgepflegt; Anschlussgarantie, Laufzeit 3 Jahre im Anschluss an die Herstellergarantie, maximale Gesamtleistung 100 000 km

### Technik + Sicherheit:

Automatische Feststellbremse; Seitenairbag vorn mit Kopf-Airbag-Einheit; Airbag Fahrer-/Beifahrerseite, Beifahrerairbag abschaltbar; beheizte Scheibenwaschdüsen; Elektron. Differentialsperre (XDS); Innenspiegel mit Abblendautomatik; Rußpartikelfilter; Außentemperatur-Anzeige; Start/Stop-Anlage; Parkbremse elektrisch mit Auto-Hold-Funktion; Servolenkung elektro-mechanisch und geschwindigkeitsabhängig; Sicherheitsgurte vorn mit Gurtstraffer, höhenverstellbar; Warnanlage für Sicherheitsgurte vorn und hinten; Fußgänger-Schutzsystem (passiv); Service-System: Intelligente Fahrzeugvernetzung (Car2X); Wegfahrsperrung (elektronisch); ASR; Motor 2,0 Ltr. - 85 kW TDI; Elektron. Stabilitäts-Programm (ESP) mit Bremskraftverstärker elektro-mechanisch; ABS

### Multimedia:

Audio-Navigationssystem Discover Media Streaming & Internet (Touchscreen, Bluetooth, USB); Audio-Navigationssystem Discover Media Streaming & Internet (Sprachbedienung, Touchscreen, Bluetooth, USB); Freisprecheinrichtung; Multimedia-Schnittstelle 2 x USB (Typ C) vorn und 2 x USB-Ladeanschluß (Typ C) Mittelkonsole hinten; Sprachsteuerungs-System; Radioempfang digital (DAB+); WLAN; Mobiltelefon Schnittstelle mit kabelloser Ladefunktion; App-Connect inkl. App-Connect Wireless und Apple CarPlay; Antennen-Diversity; Lautsprecher (7, vorn und hinten)

### Assistenzsysteme:

Spurhalteassistent (lane assist); Spurwechselassistent (Side Assist) mit Auspark-Assistent und Ausstiegswarnung; Einparkhilfe Plus vorn und hinten; Fernlichtregulierung (Light Assist); Mit Verkehrszeichenerkennung; Scheibenwischer mit Regensensor; Bremsassistent; Umfeldbeobachtungssystem (Front assist) mit City-Notbremsfunktion; Fußgängererkennung; Notrufsystem; Berganfahrassistent; Abbiegebremsefunktion und Ausweichunterstützung; Frontkamera (Multifunktionskamera Frontscheibe); Geschwindigkeits-Begrenzeranlage; Müdigkeitserkennung

### Innen:

Klimaanlage Climatronic 3-Zonen inkl. Fondbedienung; Lenkrad heizbar (Leder) mit Multifunktion; Innenraumfilter: Aktiv Kombifilter; Bordcomputer; Fensterheber elektrisch vorn und hinten; Digital Cockpit (Instrumentenanzeige Digital); Fußmatten textil; Dachhimmel Stoff, grau; Ambiente-Beleuchtung (10 Farben); Sonnenblenden mit Spiegel (beleuchtet); Schalt-/Wählhebelgriff Leder; Keyless-Start; Luftzusatzheizung elektrisch; Steckdose 12V im Koffer-/Laderaum

### Sitze + Polster:

Innenfarbe: Soul-Schwarz/Soul-Schwarz/Schwarz/Storm Grey; Sitzheizung vorn; Sitze: Komfortsitze vorn; Lendenwirbelstützen vorn; Sitze vorn höhenverstellbar; Rücksitzlehne geteilt mit Mittelarmlehne; Isofix-Aufnahmen für Kindersitz an Beifahrersitz und Rücksitz (inkl. i-Size-Kindersitze); Kopfstützen hinten (3-fach); 3-Punkt-Sicherheitsgurt hinten mitte; Mittelarmlehne vorn höhen-/längsverstellbar

### Außen:

Stoßfänger Wagenfarbe; Perleffekt-Lackierung; Außenspiegel elektr. verstell-, heiz- und anklappbar, mit Memory; Dachreling; Seitenscheiben hinten und Heckscheibe abgedunkelt; Dachspoiler; Frontscheibe Verbundglas getönt; Außenspiegel mit Umfeldleuchte und Projektionsfunktion; Türgriffschalen außen

## Kontakt

Autohaus Eschengrund GmbH  
Baumwallsweg 6b  
17034 Neubrandenburg

Tel.: 0395 42391-36/-0  
E-Mail: [info@autohaus-eschengrund.de](mailto:info@autohaus-eschengrund.de)

## Volkswagen Golf Variant 2.0 TDI Life LED NAVI SIDE ASSIST S

beleuchtet; Doppeltonhorn; Außenspiegel Wagenfarbe; Türgriffe außen Wagenfarbe

### **Scheinwerfer + Leuchten:**

Heckleuchten LED; Ausstattungs-Paket: Licht + Sicht; Scheinwerfer LED; Tagfahrlicht LED; Automatische Fahrlichtschaltung (ALS) mit Leaving Home / Coming-Home-Lichtfunktion; Blendfreies Fernlicht; Nebelschlussleuchte; Leseleuchten vorn und hinten LED; Leuchtweitenregelung automatisch

### **Räder + Reifen:**

LM-Felgen; Reifenkontroll-Anzeige; Reifen-Reparaturkit (Tire Mobility Set)

### **Pakete:**

Winter - Paket; Raucher-Paket

### **Sonstiges:**

Verbandkasten und Warndreieck; SCR-System (AdBlue-Technologie); Ausstattung Life

---

**Ehemalige UPE des Herstellers: 34.505 Euro**

**Irrtum/Zwischenverkauf vorbehalten**

**Produktsicherheitshinweise unter:**

**Volkswagen AG, Berliner Ring 2, 38440 Wolfsburg, Deutschland, E-Mail: [kundenbetreuung@volkswagen.de](mailto:kundenbetreuung@volkswagen.de), Telefon: +49-5361-9-0, Web:**

**[https://www.volkswagen.de/idhub/content/dam/onehub\\_master/downloads/product-safety/volkswagen-sicherheitshinweise-de.pdf](https://www.volkswagen.de/idhub/content/dam/onehub_master/downloads/product-safety/volkswagen-sicherheitshinweise-de.pdf)**

---

-(LED Scheinwerfer,Notbremsassistent)

## Kontakt

Autohaus Eschengrund GmbH  
Baumwallsweg 6b  
17034 Neubrandenburg

Tel.: 0395 42391-36/-0  
E-Mail: [info@autohaus-eschengrund.de](mailto:info@autohaus-eschengrund.de)

## Verbrauch & Umwelt

Kraftstoffverbrauch (kombiniert): 4,6 l/100km

CO<sub>2</sub>-Emissionen (kombiniert): 120.0 g/km

CO<sub>2</sub>-Klasse: D

Kraftstoffverbrauch Innenstadt: 6,4 l/100km

Kraftstoffverbrauch Stadtrand: 4,4 l/100km

Kraftstoffverbrauch Landstraße: 3,9 l/100km

Kraftstoffverbrauch Autobahn: 4,6 l/100km

CO<sub>2</sub> - Klasse kombiniert



## Kontakt

Autohaus Eschengrund GmbH  
Baumwallsweg 6b  
17034 Neubrandenburg

Tel.: 0395 42391-36/-0

E-Mail: [info@autohaus-eschengrund.de](mailto:info@autohaus-eschengrund.de)