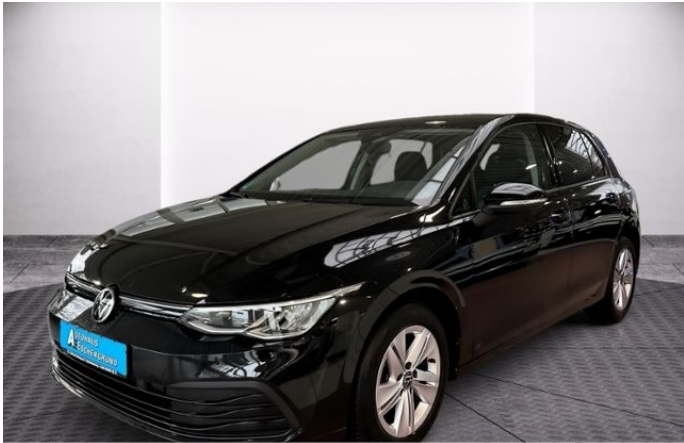


Volkswagen Golf 2.0 TDI DSG Life LED NAVI ACC APP  
CONNECT G

Details



AUTOHAUS  
ESCHENGRUND



SKODA  
Service



Navigation  
ServicePlus

Preis

20.899 €

Typ	Pkw
HU	11.2027
Leistung	110 kW / 150 PS
Kilometerstand	79.854 km
Kraftstoff	Diesel
Anzahl Sitze	5
Anzahl Türen	4/5
Getriebe	Automatik
Erstzulassung	09/2020
Hersteller Farbe	Deep Black Perleffekt
Innenbereich	Andere

Ausstattung

- |                         |                            |                         |
|-------------------------|----------------------------|-------------------------|
| - Metallic              | - Leichtmetallfelgen       | - Zentralverriegelung   |
| - Elektr. Fensterheber  | - Elektr. Wegfahrsperre    | - Servolenkung          |
| - ABS                   | - ESP                      | - Navigationssystem     |
| - Scheckheftgepflegt    | - Sitzheizung              | - Partikelfilter        |
| - Garantie              | - Regensensor              | - Elektr. Seitenspiegel |
| - Bluetooth             | - Bordcomputer             | - Freisprecheinrichtung |
| - Multifunktionslenkrad | - Isofix                   | - Lichtsensor           |
| - Traktionskontrolle    | - Nichtraucher-Fahrzeug    | - Start/Stop-Automatik  |
| - Spurhalteassistent    | - Notbremsassistent        | - Armlehne              |
| - Beheizbares Lenkrad   | - Lederlenkrad             | - Lordosenstütze        |
| - Müdigkeitswarner      | - Notrufsystem             | - Reifendruckkontrolle  |
| - Schaltwippen          | - Sprachsteuerung          | - Touchscreen           |
| - USB                   | - Verkehrszeichenerkennung | - Winterpaket           |
| - Raucherpaket          | - Abstandswarner           | - Ambiente-Beleuchtung  |

Kontakt

Autohaus Eschengrund GmbH  
Baumwallsweg 6b  
17034 Neubrandenburg

Tel.: 0395 42391-36/-0  
E-Mail: info@autohaus-eschengrund.de

## Volkswagen Golf 2.0 TDI DSG Life LED NAVI ACC APP

### CONNECT G

- |                                 |                                  |                                   |
|---------------------------------|----------------------------------|-----------------------------------|
| - WLAN / Wifi Hotspot           | - Apple CarPlay                  | - Android Auto                    |
| - Volldigitales Kombiinstrument | - Isofix Beifahrersitz           | - Induktionsladen für Smartphones |
| - Musikstreaming integriert     | - Innenspiegel autom. abblendend | - Geschwindigkeitsbegrenzer       |
| - Fernlichtassistent            | - Abgedunkelte Scheiben          | - Parksensoren vorne              |
| - Parksensoren hinten           | - Klimaautomatik                 | - Abstandstempomat                |
| - Tuner/Radio                   | - Radio DAB                      | - LED-Tagfahrlicht                |
| - LED-Scheinwerfer              | - Pannenset                      |                                   |

## Fahrzeugbeschreibung

### Highlights:

Scheckheftgepflegt

### Technik + Sicherheit:

Elektron. Stabilitäts-Programm (ESP) mit Bremskraftverstärker elektro-mechanisch; ABS; ASR; Seitenairbag vorn mit Kopf-Airbag-Einheit; Airbag Fahrer-/Beifahrerseite, Beifahrerairbag abschaltbar; beheizte Scheibenwaschdüsen; Elektron. Differentialsperre (XDS); Innenspiegel mit Abblendautomatik; Rußpartikelfilter; Stabilisator hinten; Außentemperatur-Anzeige; Start/Stop-Anlage; Parkbremse elektrisch mit Auto-Hold-Funktion; Servolenkung elektro-mechanisch und geschwindigkeitsabhängig; Sicherheitsgurte vorn mit Gurtstraffer, höhenverstellbar; Warnanlage für Sicherheitsgurte vorn und hinten; Fußgänger-Schutzsystem (passiv); Service-System: Intelligente Fahrzeugvernetzung (Car2X); Wegfahrsperre (elektronisch); Motor 2,0 Ltr. - 110 kW TDI

### Multimedia:

Navigationssystem "Discover Pro" inkl. "Streaming & Internet"; Audio-Navigationssystem Discover Pro Streaming & Internet (Touchscreen, Bluetooth, USB); Multimedia-Schnittstelle 2 x USB (Typ C) vorn und 2 x USB-Ladeanschluß (Typ C) Mittelkonsole hinten; Sprachsteuerungs-System; Mobiltelefon Schnittstelle mit kabelloser Ladefunktion; App-Connect inkl. App-Connect Wireless und Apple CarPlay; Antennen-Diversity; Mobile Online Dienste We Connect Plus; Lautsprecher (7, vorn und hinten)

### Assistenzsysteme:

Spurhalteassistent (lane assist); Geschwindigkeits-Begrenzeranlage; Mit Verkehrszeichenerkennung; Fernlichtregulierung (Light Assist); Müdigkeitserkennung; Autom. Distanzregelung (ACC inkl. Stop&Go-Funktion); Einparkhilfe Plus vorn und hinten; Scheibenwischer mit Regensensor; Bremsassistent; Umfeldbeobachtungssystem (Front assist) mit City-Notbremsfunktion; Fußgängererkennung; Notrufsystem; Frontkamera (Multifunktionskamera Frontscheibe)

### Innen:

Klimaanlage Climatronic 1-Zonen; Lenkrad heizbar (Leder) mit Multifunktion; Lenkrad heizbar (Leder) mit Multifunktion und Schaltfunktion; Innenraumfilter: Aktiv Kombifilter; Bordcomputer; Fensterheber elektrisch vorn und hinten; Digital Cockpit (Instrumentenanzeige Digital); Lenksäule (Lenkrad) mechan. verstellbar, Höhen-/Längsverstellung; Dachhimmel; Chrom-Applikationen an Spiegeleinstell- und Fensterheberschaltern, Chromleisten an den Auströmern; Ambiente-Beleuchtung (10 Farben); Sonnenblenden mit Spiegel (beleuchtet); Keyless-Start; Luftzusatzheizung elektrisch; Steckdose 12V im Koffer-/Laderaum

### Sitze + Polster:

Innenfarbe: Soul-Schwarz/Soul-Schwarz/Schwarz/ Storm Grey; Sitzheizung vorn; Sitze: Komfortsitze vorn; Lendenwirbelstützen vorn; Sitze vorn höhenverstellbar; Rücksitzbank ungeteilt, Lehne asymmetrisch geteilt umklappbar, mit Mittelarmlehne; Rücksitzlehne geteilt mit Mittelarmlehne; Isofix-Aufnahmen für Kindersitz an Beifahrersitz und Rücksitz (inkl. i-Size-Kindersitze); Kopfstützen hinten (3-fach); 3-Punkt-Sicherheitsgurt hinten mitte;

## Kontakt

Autohaus Eschengrund GmbH  
Baumwallsweg 6b  
17034 Neubrandenburg

Tel.: 0395 42391-36/-0  
E-Mail: [info@autohaus-eschengrund.de](mailto:info@autohaus-eschengrund.de)

## Volkswagen Golf 2.0 TDI DSG Life LED NAVI ACC APP

### CONNECT G

Mittelarmlehne vorn höhen-/längsverstellbar

#### Aussen:

Zentralverriegelung mit Fernbedienung; Stoßfänger Wagenfarbe; Perleffekt-Lackierung; Außenspiegel elektrisch einstell- und beheizbar, mit Memory-Funktion und Beifahrerspiegelabsenkung; Seitenscheiben hinten und Heckscheibe abgedunkelt; Dachspoiler; Frontscheibe Verbundglas getönt; Außenspiegel mit Umfeldleuchte und Projektionsfunktion; Türgriffschalen außen beleuchtet; Frontscheibe in Verbundsicherheitsglas, wärme- und geräuschedämmend; Doppeltonhorn; Außenspiegel Wagenfarbe; Türgriffe außen Wagenfarbe

#### Scheinwerfer + Leuchten:

Heckleuchten LED; Ausstattungs-Paket: Licht + Sicht; Scheinwerfer LED; Tagfahrlicht LED; Automatische Fahrlichtschaltung (ALS) mit Leaving Home / Coming-Home-Lichtfunktion; Nebelschlussleuchte; Leseleuchten vorn und hinten LED

#### Räder + Reifen:

Reifenkontroll-Anzeige; LM-Felgen; Reifen-Reparaturkit (Tire Mobility Set)

#### Pakete:

Winter - Paket; Raucher-Paket

#### Sonstiges:

Verbandkasten und Warndreieck; SCR-System (AdBlue-Technologie); Ausstattung Comfortline / Life / Business; Ausstattung Life

---

**Ehemalige UPE des Herstellers: 36.500 Euro**

**Irrtum/Zwischenverkauf vorbehalten**

**Produktsicherheitshinweise unter:**

**Volkswagen AG, Berliner Ring 2, 38440 Wolfsburg, Deutschland, E-Mail: [kundenbetreuung@volkswagen.de](mailto:kundenbetreuung@volkswagen.de), Telefon: +49-5361-9-0, Web:**

**[https://www.volkswagen.de/idhub/content/dam/onehub\\_master/downloads/product-safety/volkswagen-sicherheitshinweise-de.pdf](https://www.volkswagen.de/idhub/content/dam/onehub_master/downloads/product-safety/volkswagen-sicherheitshinweise-de.pdf)**

---

-(Abstandstempomat,LED Scheinwerfer,Notbremsassistent)

## Kontakt

Autohaus Eschengrund GmbH  
Baumwallsweg 6b  
17034 Neubrandenburg

Tel.: 0395 42391-36/-0  
E-Mail: [info@autohaus-eschengrund.de](mailto:info@autohaus-eschengrund.de)

## Verbrauch & Umwelt

Kraftstoffverbrauch (kombiniert): 4,3 l/100km

CO<sub>2</sub>-Emissionen (kombiniert): 113.0 g/km

CO<sub>2</sub>-Klasse: C

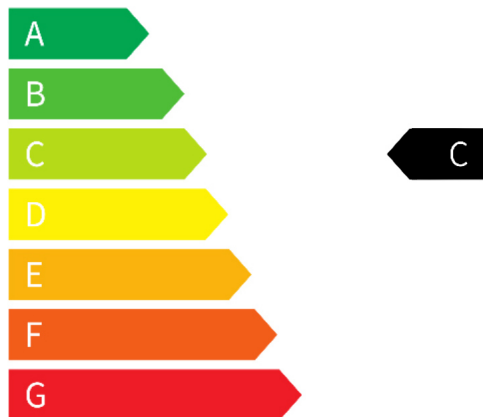
Kraftstoffverbrauch Innenstadt: 5,4 l/100km

Kraftstoffverbrauch Stadtrand: 4,5 l/100km

Kraftstoffverbrauch Landstraße: 3,7 l/100km

Kraftstoffverbrauch Autobahn: 4,4 l/100km

CO<sub>2</sub> - Klasse kombiniert



## Kontakt

Autohaus Eschengrund GmbH  
Baumwallsweg 6b  
17034 Neubrandenburg

Tel.: 0395 42391-36/-0  
E-Mail: [info@autohaus-eschengrund.de](mailto:info@autohaus-eschengrund.de)